

保固 2年



斷料偵測器



鋁合金+不銹鋼

磁吸式壓克力艙門

PRECISE | QUALITY WITH MORE POSSIBILITY.

連續一週列印不間斷

INFINITY X2
工業級桌上型FDM 3D列印機

保溫艙體設計 | 列印中維持一定溫度

降低翹曲、穩定列印品質，空間利用更精確



工業級別結構零件 · 強化結構

17MM鋁合金滑軌柱 THK C3級滾珠螺桿



機械式光學極限開關



THK 4鏈帶線性滑軌



57框0.9° 步進馬達(XYZE) / GT81馬達驅動晶片
XYZ軸傳動模組-THK直線運動機構
igus Chainflex® 電控線組

運動結構 CORE XY · 近端供料

列印範圍 300x300x260mm

機體尺寸 W504xD562xH600mm · 淨重 35kg

機體結構-保溫封箱

標配 秒拆近端噴頭模組 | 350°C NozzleHT(可選配)
噴頭口徑 0.5mm (可選配)
熱床 | 高功率快取式列印平台 · 高硼矽玻璃

能力 噴頭溫度 100-500°C
熱床溫度 0-130°C
列印速度 150mm/s (max.)
空跑速度 300mm/s (max.)
列印層高 0.01mm (min.)
列印塑料 | 線徑 1.75mm
表現優異 ABS/PETG/PC/ASA
支援軟料 Shore 95A-50A
斷料偵測機制

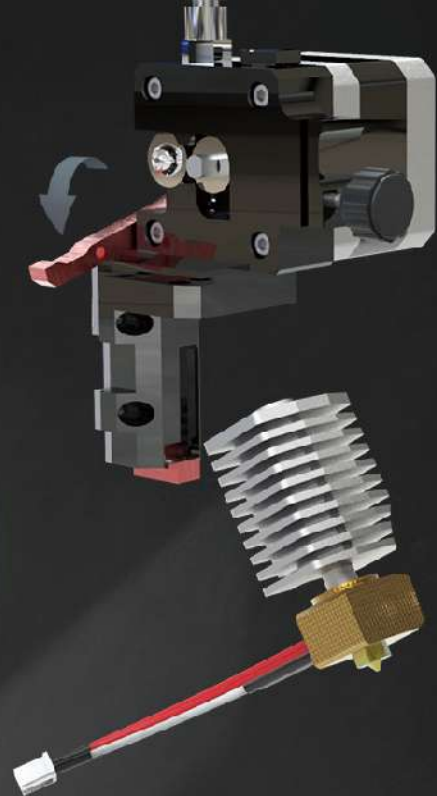
電控 出廠機械水平與品質校正
消耗功率 600W
適用電壓 100-120VAC 或 200-240VAC 手動切換
電控系統 32 bit MCU

傳輸 SD/USB Cable

系統 切片軟體 Cura Infinity3DP Edition
支援語系 中文 | 英文 | 日文

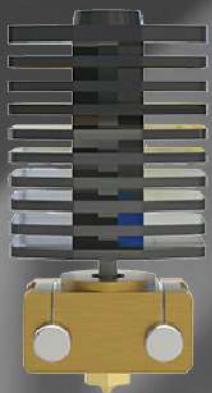
認證 CE EN 62368-1:2014+A11:2017
IEC 62368-1:2014 (Second Edition)

秒拆噴頭模組



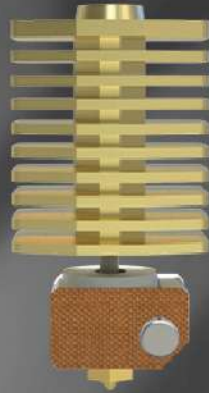
500°C

NozzleUHT



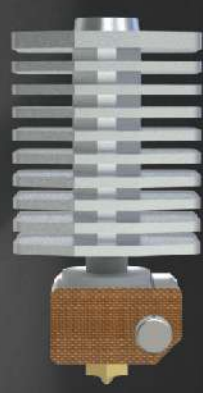
350°C

NozzleHT



250°C

NozzlePRO



口徑0.2、0.4、0.5、0.6、0.8mm

● 標準配備 ○ 選購配備

	IXBOX	X3	X2	X1ULTRA
NozzleUHT	○	○	○	—
NozzleHT	●	●	●	○
NozzlePRO	○	○	○	●

航太



建築
室內設計



醫療



汽/機車



研發製造
政府研究



學術教育



藝術設計
自由創作



	推薦			建議設定					
	NozzlePRO	NozzleHT	NozzleUHT	噴頭溫度	熱床溫度	熱艙溫度	艙門開關	噴頭口徑	安全列印速度
PLA	●			205°C	65°C	—	開上蓋/艙門	0.2mm以上	15-50mm
ABS		●		250°C	90°C	40°C	開上蓋	0.3mm以上	15-50mm
Nylon	●			230°C	80°C	—	開上蓋	0.3mm以上	10-30mm
Carbon-Nylon		●		250°C	80°C	—	開上蓋	0.3mm以上	10-30mm
Flexible	●			220°C	65°C	—	開上蓋	0.4mm以上	15-25mm
PETG	●			225°C	75°C	—	開上蓋	0.3mm以上	20-45mm
PC		●		285°C	110°C	80°C	全關	0.3mm以上	10-30mm
PVA	●			190°C	60°C	—	開上蓋/艙門	0.4mm以上	20-50mm
PP+GW	●			240°C	80°C	—	開上蓋	0.3mm以上	10-25mm
ASA		●		260°C	100°C	40°C	開上蓋	0.3mm以上	15-50mm
PPSU			●	340°C	120°C	90°C	全關	0.5mm以上	10-20mm
PPS			●	340°C	120°C	90°C	全關	0.5mm以上	10-20mm
PEEK			●	435°C	185°C	120°C	全關	0.3mm以上	10-25mm
PEKK			●	425°C	160°C	110°C	全關	0.3mm以上	10-25mm
PEEK+CF			●	410°C	125°C	100°C	全關	0.4mm以上	10-25mm
PEEK+GF			●	410°C	125°C	100°C	全關	0.4mm以上	10-25mm

備註：卸除物件一律等底板回歸原點與冷卻後，再進行

Maximizing Your Print Success

Choosing the Right Material for Your Application.

